

**WEINGUT MOHR**

65391 Lorch · Rheinstraße 21
 ☎ (0 67 26) 94 84 · Fax 16 94
 info@weingut-mohr.de

www.weingut-mohr.de

Inhaber und Betriebsleiter: Jochen Neher

Verkauf: Nach Vereinbarung

Straußwirtschaft: Mai und Juni, Mitte Okt. bis Anfang Nov., Fr u. Sa ab 17.00 Uhr, So u. feiertags ab 15.00 Uhr

Spezialitäten: Wild, Forellen, regionale und türkische Gerichte

Sehenswert: Zwei tiefe, in den Schieferberg gehauene Gewölbekeller, Straußwirtschaft mit idyllischem Innenhof und Terrasse

Rebfläche: 7 Hektar

Jahresproduktion: 40.000 Flaschen

Beste Lagen: Lorcher Krone, Bodental-Steinberg und Schlossberg, Assmannshäuser Höllenberg

Boden: Blauer und roter Phyllitschiefer, Quarzit

Rebsorten: 72% Riesling, 12% Spätburgunder, 10% Weißburgunder, 6% übrige Sorten

Durchschnittsertrag: 60 hl/ha

Beste Jahrgänge: 2006, 2007, 2009

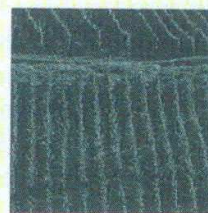
Jochen Neher übernahm den elterlichen Betrieb im Jahr 1992. Die aktuelle Kollektion gehört zu den besten in seiner Traubengruppe. Seit 2011 arbeitet das Weingut zertifiziert ökologisch. Die Weine und Sekte sind wie gewohnt kraftvoll, zeigen Lorcher Rasse und spielen auch in diesem Jahr mit Restsüße. Von den Rieslingen gefallen uns der Lorcher Schlossberg Alte Reben mit seiner puristisch-seidigen und salzigen Art. Die beiden Ersten Gewächse könnten nicht unterschiedlicher ausfallen. Die Krone ist opulent-fruchtig mit Aromen von reifen weißen Pfirsichen und eher gefällig, während der Bodental-Steinberg größere mineralische Spannung und Charakter zeigt. Von den Sekten weiß der Pinot Noir-Sekt zu gefallen; noch besser schmeckten uns die beiden cremigen Sekte aus der Lorcher Krone. Die Trockenbeereauslese betört mit pikantem Schmelz, Karamel, Rosinen und ganz herrlichen kandierten Früchten.

Anzahl der verkosteten Weine: 14
Bewertungen: 82-94 Punkte

2011	Riesling Brut	87
	16,90 € 13% 🍷 bis 2017	
2011	Pinot Sekt Brut	87
	16,90 € 13% 🍷 bis 2016	

2009	Lorcher Krone Riesling Sekt extra Brut	88
	25,- € 13,5% 🍷 bis 2016	
2008	Lorcher Krone	89
	Riesling Grande Réserve Sekt extra Brut	
	25,- € 13,5% 🍷 bis 2017	
2012	Riesling trocken	82
	6,90 €/1,0 Lit. 11,5% 🍷 bis 2014	
2012	Lorcher Schlossberg Riesling trocken	87
	17,90 € 13% 🍷 bis 2017	
2012	Riesling Spätlese trocken	86
	11,90 € 13% 🍷 bis 2017	
2012	Lorcher Krone Riesling Erstes Gewächs	86
	18,90 € 13% 🍷 bis 2017	
2012	Lorcher Bodental-Steinberg	87
	Riesling Erstes Gewächs	
	19,90 € 13% 🍷 bis 2017	
2011	Lorcher Krone Riesling Beereauslese	90
	30,- €/0,375 Lit. 10% 🍷 bis 2024	
2011	Lorcher Krone	93
	Riesling Trockenbeereauslese	
	50,- €/0,375 Lit. 8,5% 🍷 bis 2030	
2011	Lorcher Schlossberg	94
	Riesling Trockenbeereauslese	
	70,- €/0,375 Lit. 6,5% 🍷 bis 2030	
2011	Lorcher Bodental-Steinberg	87
	Spätburgunder trocken Barrique	
	28,- € 14% 🍷 bis 2017	
2011	Assmannshäuser Höllenberg	88
	Spätburgunder trocken Alte Reben Barrique	
	25,- € 14% 🍷 bis 2018	

mohr



2011
Rheingau-Riesling
Spätlese
trocken

Gutsabfüllung Weingut Mohr
 D-65391 Lorch im Rheingau